

# CIÊNCIA SEM FRONTEIRAS UFRJ

Prof. Ricardo M Naveiro

Modalidade: Graduação-Sanduíche

# Equipe

- Prof. Ricardo M. Naveiro

Coordenador do CsF - UFRJ

- Rogério Nascimento

Responsável Administrativo do CsF - UFRJ

- Paulo Henrique Guerra

Coordenação de Convênios e Relações Internacionais

- Estagiários

Willian Miranda

Fernanda Monteiro

# Principais Países Participantes

Alemanha

Austrália

Canadá

Reino  
Unido

França

Holanda

Espanha

EUA

Portugal

Itália

# Pontos Positivos

- Exponencial aumento da visibilidade das universidades brasileiras no exterior e considerável incremento da mobilidade internacional ;
- Oportunidade para milhares de estudantes terem experiência acadêmica internacional, independentemente de suas condições socioeconômicas;
- Inclusão da questão da internacionalização na agenda das IFES;
- Intensificação da mobilidade internacional na graduação;
- Ampliação das possibilidades de atração de jovens doutores e de pesquisadores sêniores.

# Desafios

- Estrutura das IFES para gestão do CSF;
- Recursos Humanos escassos nas RIs;
- Estrutura deficiente para recepção de estudantes;
- Ensino e aprendizado de línguas estrangeiras;
- Oferta de Português como língua estrangeira;
- Dificuldades de flexibilização curricular das IFES.

# Pontos Negativos

- Exclusão das Humanidades e Artes;
- Exclusão das IFES na escolha das universidades de destino;
- Mobilidade unidirecional;
- Exclusão das RIs das IFES no processo de alocação dos estudantes;
- Desconsideração dos Acordos de Cooperação já existentes.

# Contexto

- Sete chamadas encerradas até agosto de 2013
- A UFRJ é a universidade do Rio de Janeiro com maior participação no CsF (1.254 bolsas implementadas), seguida de UFF, PUC-RJ e UERJ
- USP e UFMG lideram o ranking de quantidade de bolsas implementadas, com 2.297 e 1.334 respectivamente. A UNICAMP registra 1.062.
- Informações do Painel de Controle do Programa:
  - 1254 bolsas implementadas na UFRJ até junho/2013, das quais:
    - 571 - Engenharia e demais áreas tecnológicas
    - 221 – Biologia, Ciências Biomédicas e Saúde
    - 135 – Indústria Criativa
    - 98 – Ciências Exatas e da Terra
    - 38 – Fármacos
    - 34 – Computação e Tecnologias de Informação

# A seleção CsF na UFRJ

## □ Sistema UFRJ

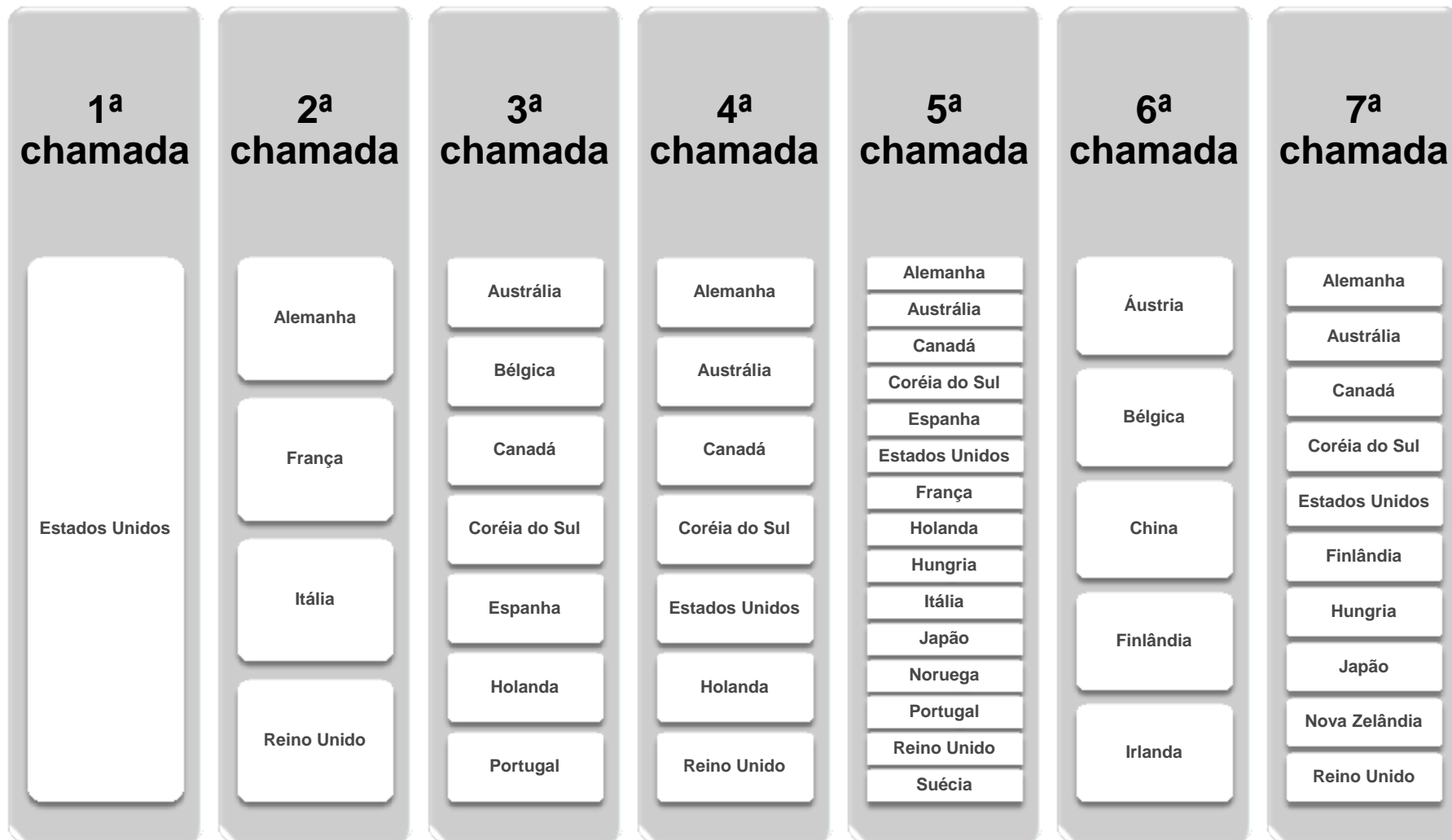
- Inscrição no site [www.csf.ufrj.br](http://www.csf.ufrj.br) para aprovação ou reprovação dos candidatos pelo coordenador do curso da UFRJ, segundo critérios estabelecidos tanto pelo edital como por cada curso.

## □ Sistema CAPES/CNPq

- Inscrição no site [www.cienciasemfronteiras.gov.br](http://www.cienciasemfronteiras.gov.br) para homologação ou não homologação dos candidatos pela coordenação do programa CsF na UFRJ.

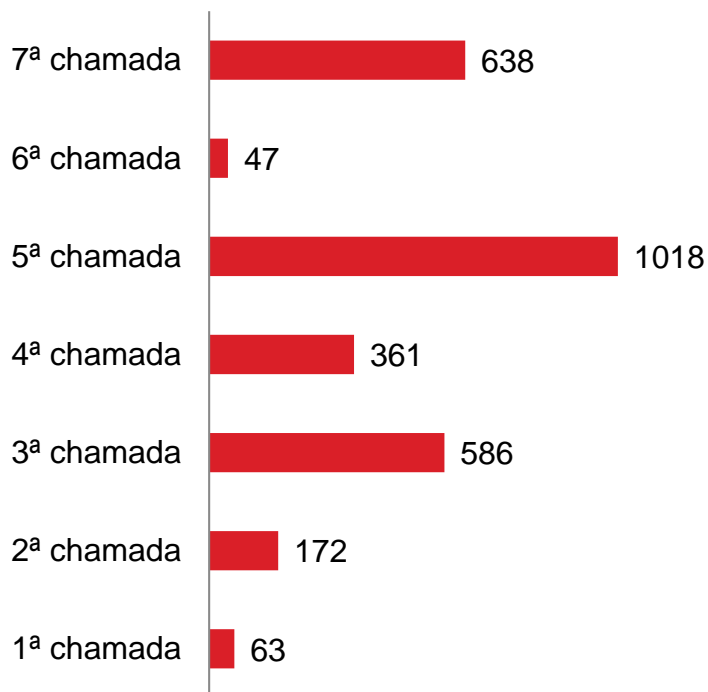


# Países de cada chamada

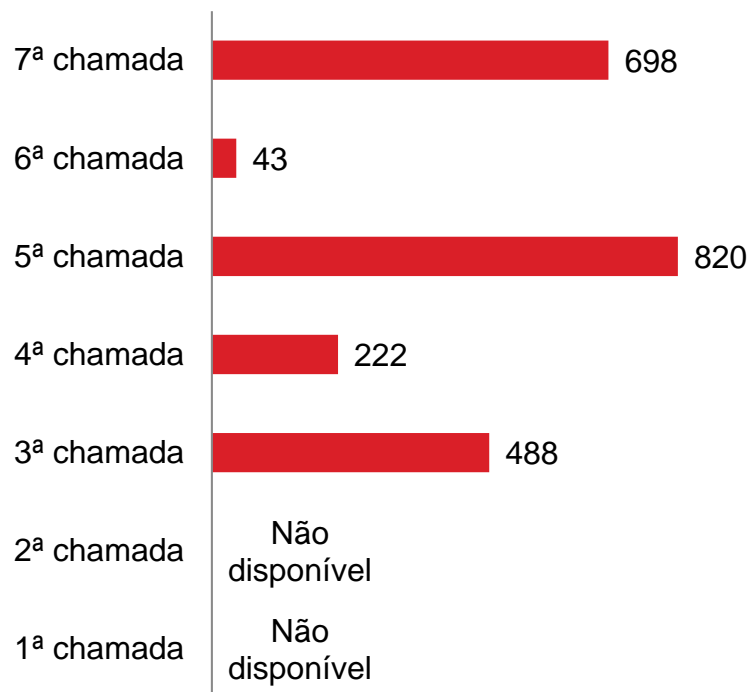


# Inscrições: CAPES/CNPq e UFRJ

## Número de Inscrições no Sistema CAPES/CNPq



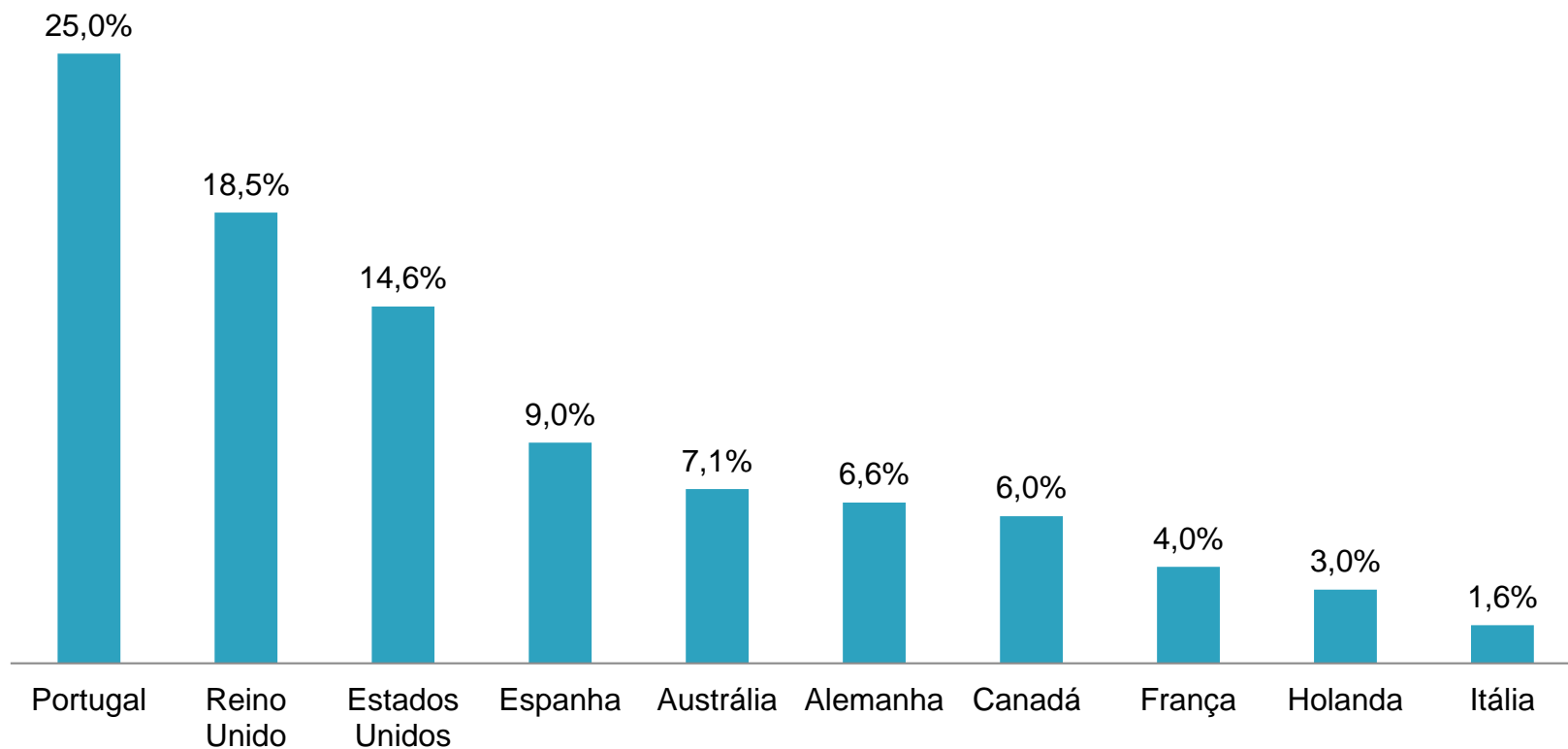
## Número de Inscrições no Sistema UFRJ



OBS: Da terceira para a quarta chamada, saíram do edital Portugal e Espanha, países com grande procura, e entrou os EUA, o que justifica a queda no número de inscrições. A sexta chamada foi composta por países de pequena procura.

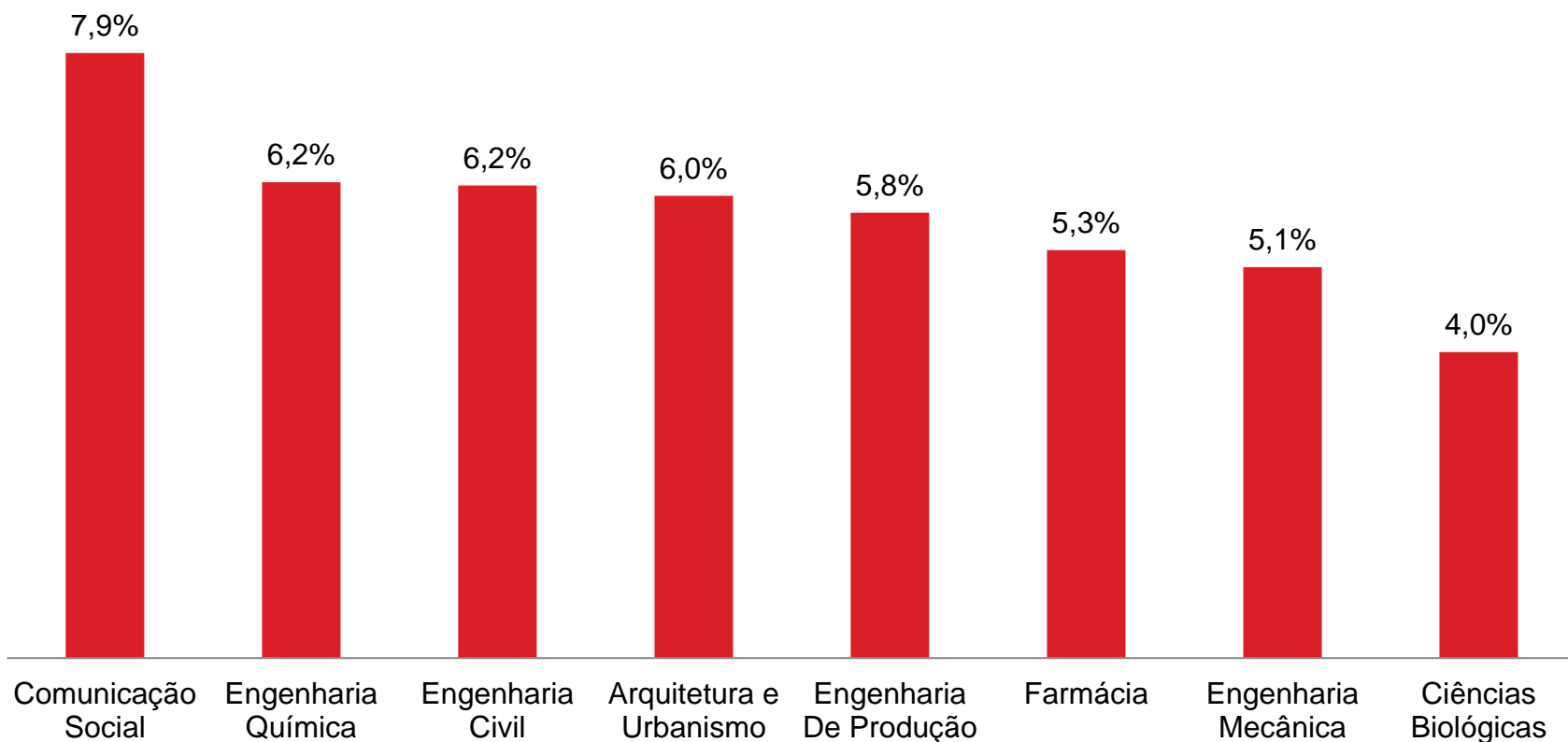
# Inscrições: CAPES/CNPq

## □ Principais países procurados



# Inscrições: CAPES/CNPq

- No geral, temos que os cursos com maior número de inscritos no sistema CAPES/CNPq são:



# Homologados

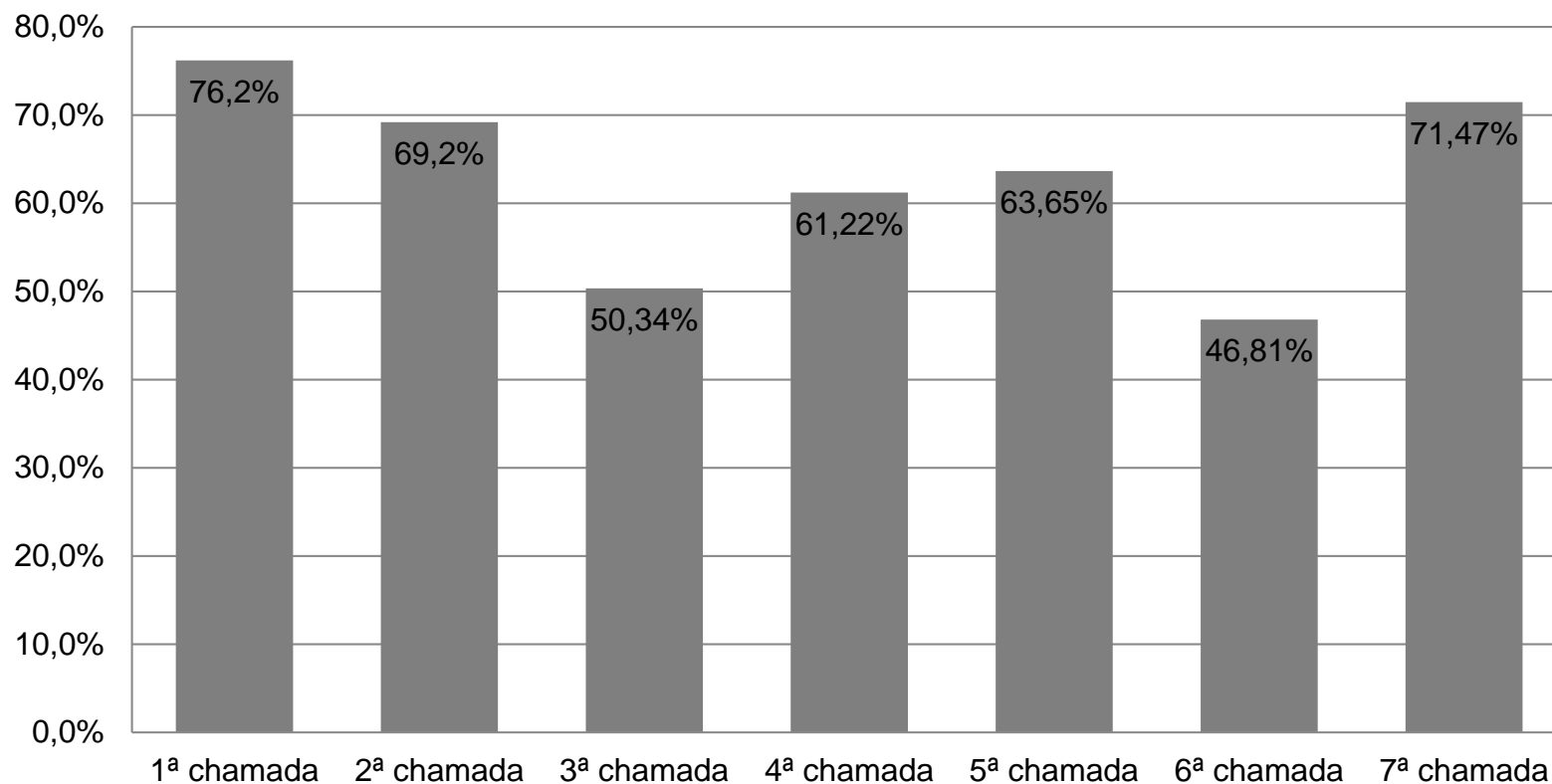
- Aprovados pelo coordenador do curso e, conseqüentemente, homologados pela coordenação do CsF na UFRJ.

# Homologados na CAPES/CNPq

- Números absolutos de alunos homologados no sistema CAPES/CNPq, por chamada:
  - 1ª chamada: 48 de 63 inscritos
  - 2ª chamada: 119 de 172 inscritos
  - 3ª chamada: 295 de 586 inscritos
  - 4ª chamada: 221 de 361 inscritos (jan e set/2013)
  - 5ª chamada: 648 de 1018 inscritos
  - 6ª chamada: 22 de 47 inscritos
  - 7ª chamada: 456 de 638 inscritos

# Homologados na CAPES/CNPq

## Evolução da Taxa de Homologação

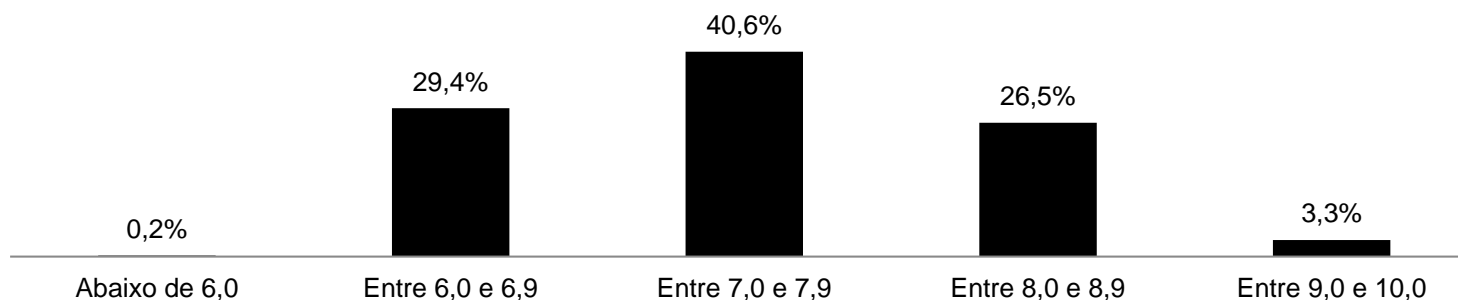


OBS: Considerando como base os inscritos no sistema CAPES/CNPq

# Homologados na CAPES/CNPq

CR	3ª cham	4ª cham	5ª cham	6ª cham	7ª cham	Geral
Abaixo de 6,0	0,0%	0,0%	0,0%	0,0%	0,7%	0,2%
Entre 6,0 e 6,9	30,1%	29,5%	29,1%	31,8%	29,2%	29,4%
Entre 7,0 e 7,9	44,0%	38,9%	38,9%	45,5%	41,2%	40,6%
Entre 8,0 e 8,9	23,0%	28,9%	28,5%	18,2%	25,4%	26,5%
Entre 9,0 e 10,0	2,8%	2,7%	3,4%	4,5%	3,5%	3,3%
CR Médio	7,4	7,5	7,2	7,4	7,4	7,4
Desvio Padrão	0,8	0,8	0,8	0,8	0,8	0,8

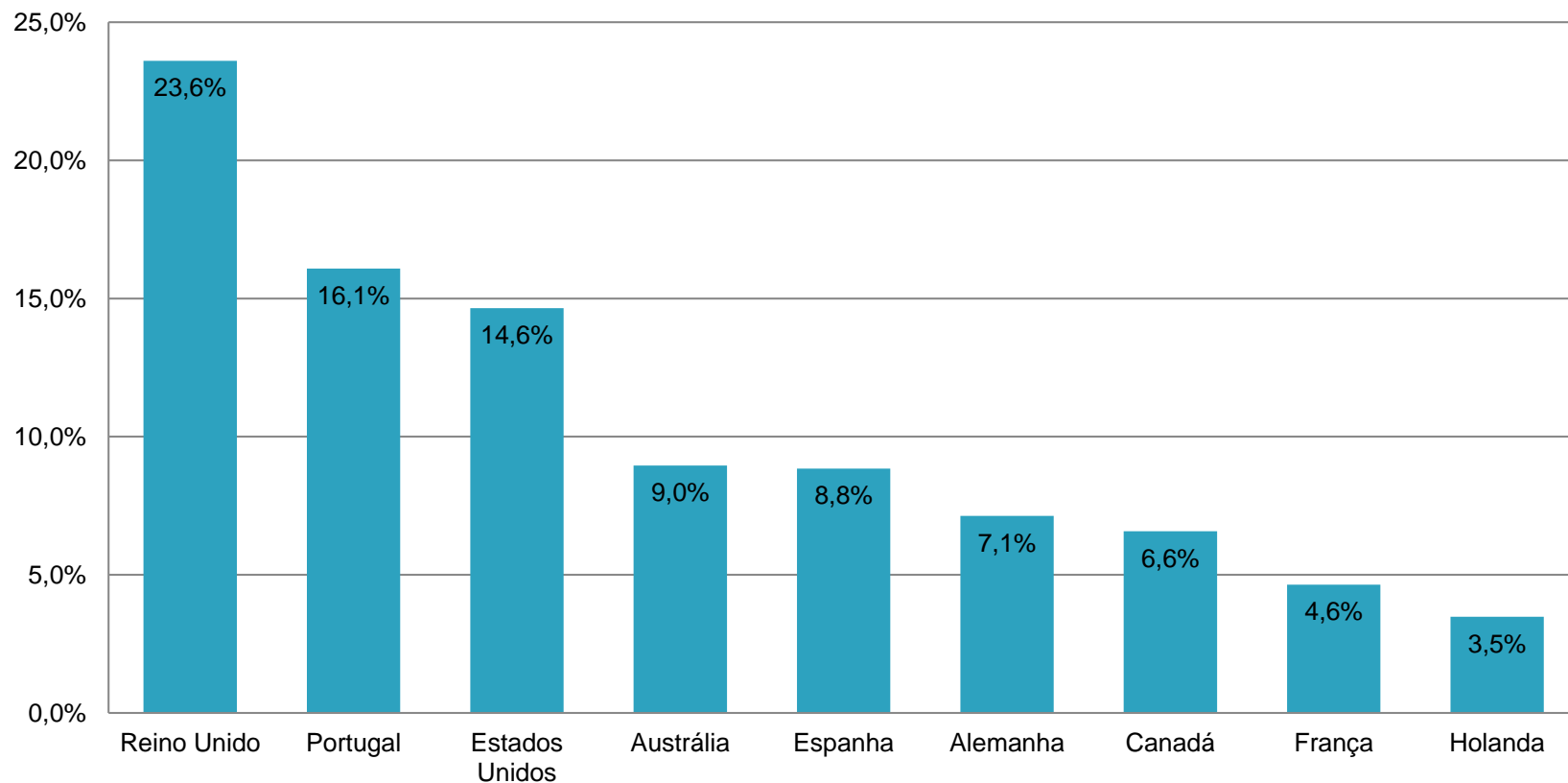
## Visão geral do CR dos alunos homologados





# Homologados na CAPES/CNPq

## Principais países de destino dos alunos homologados



# Não Homologados

- Reprovados pelo coordenador do curso e, conseqüentemente, não homologados pela coordenação do CsF na UFRJ;
- Inscritos no sistema CAPES/CNPq, mas sem inscrição no sistema UFRJ.

# Não Homologados na CAPES/CNPq

- Números absolutos de alunos não homologados no sistema CAPES/CNPq, por chamada:
  - 1ª chamada: 15 de 63 inscritos
  - 2ª chamada: 53 de 172 inscritos
  - 3ª chamada: 291 de 586 inscritos
  - 4ª chamada: 140 de 361 inscritos (jan e set/2013)
  - 5ª chamada: 370 de 1018 inscritos
  - 6ª chamada: 25 de 47 inscritos
  - 7ª chamada: 182 de 638 inscritos

# Não Homologados na CAPES/CNPq

- Dos alunos inscritos no sistema UFRJ, não se inscreveram no sistema CAPES/CNPq:

Chamada	Números Absolutos	%
3ª	137 de 488	28,1%
4ª	49 de 315	15,6%
5ª	97 de 820	11,8%
6ª	15 de 43	34,9%
7ª	164 de 698	23,5%

- Dos alunos inscritos no sistema CAPES/CNPq, não se inscreveram no sistema UFRJ:

Chamada	Números Absolutos	%
3ª	270 de 586	46,1%
4ª	94 de 361	26,0%
5ª	295 de 1018	29,0%
6ª	19 de 47	40,4%
7ª	104 de 638	16,3%

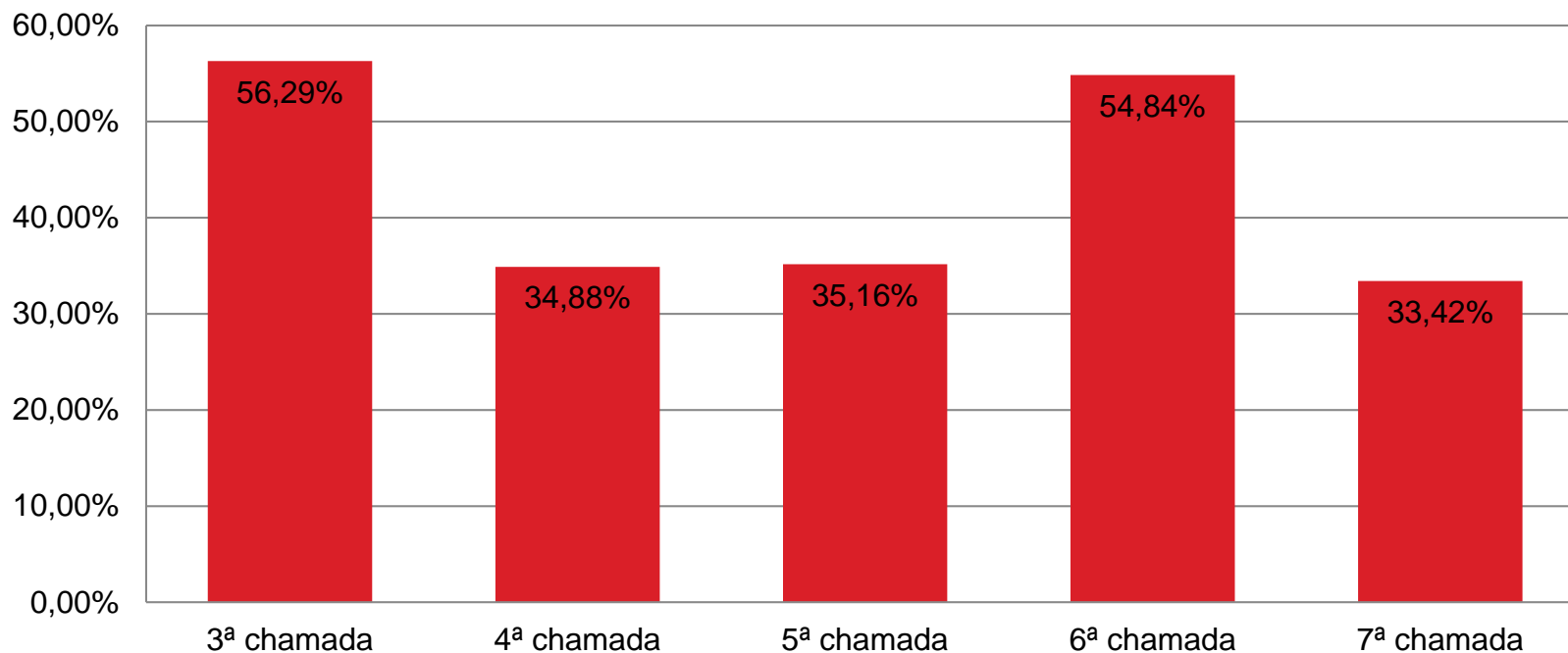
- Dentre os alunos que se inscreveram nos dois sistemas (CAPES/CNPq e UFRJ), foram efetivamente reprovados:

Chamada	Números Absolutos	%
3ª	15 de 316	4,7%
4ª	46 de 266	17,3%
5ª	76 de 723	10,5%
6ª	6 de 28	21,4%
7ª	78 de 534	14,6%

# Perdas

- As perdas por falta de inscrição em um dos dois sistemas (UFRJ ou CAPES/CNPq) foram:

## Perdas por falta de inscrição



OBS: Considerando como base todos os inscritos, nos dois sistemas: UFRJ e CAPES/CNPq

# Considerações Finais



- Na primeira e segunda chamadas, não havia sistema informatizado na UFRJ específico para o Programa;
- As perdas por desconhecimento do processo seletivo estão diminuindo a cada Chamada;
- O apoio administrativo disponível na UFRJ para atender ao CsF é insuficiente.

# Contato

## CONTATOS UFRJ:

- ❑ CRI/POLI - Centro de Tecnologia Bloco A, 2º andar, sala 9 -  
Tel.: 2562-7884
- ❑ SCRI - Prédio da Reitoria, 2º andar - Tel.: 2598-1618
- ❑ Endereço eletrônico: [csf@poli.ufrj.br](mailto:csf@poli.ufrj.br)

## INFORMAÇÕES CSF:

- ❑ [www.csf.ufrj.br](http://www.csf.ufrj.br)
- ❑ [www.cienciasemfronteiras.gov.br](http://www.cienciasemfronteiras.gov.br)